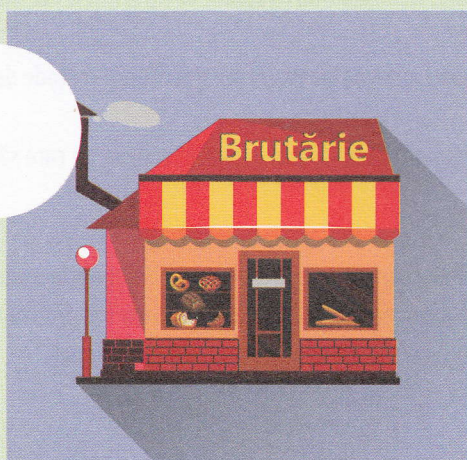
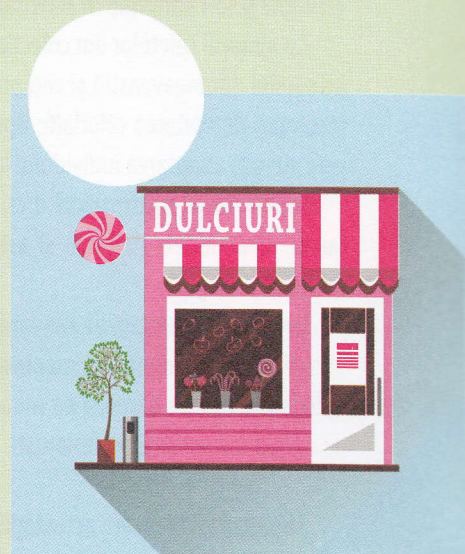
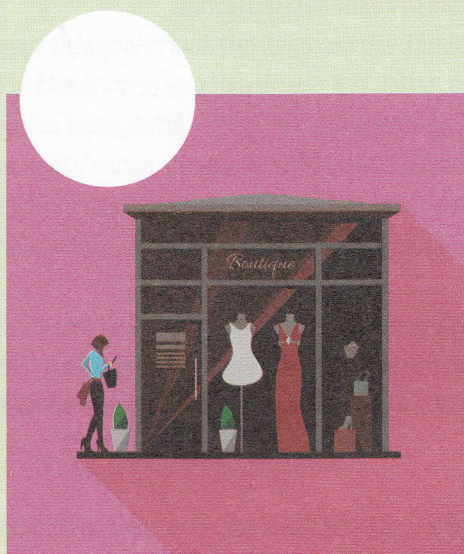
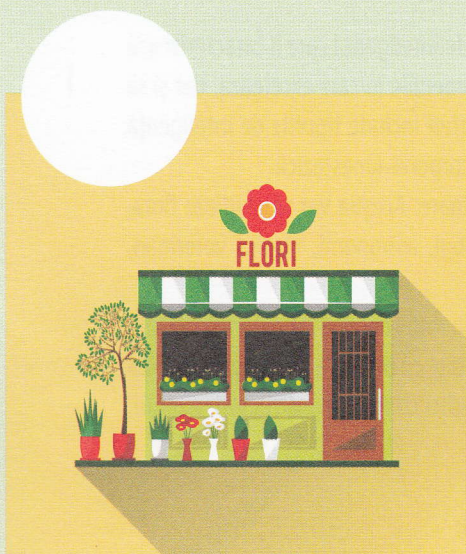
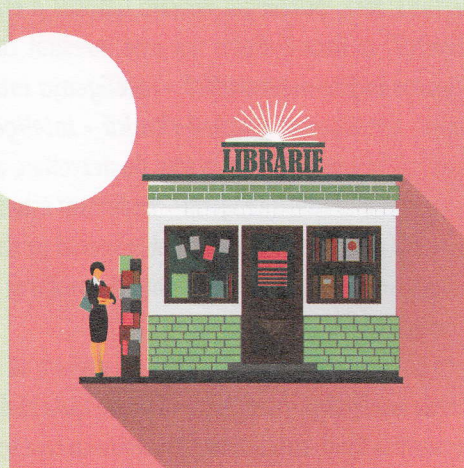
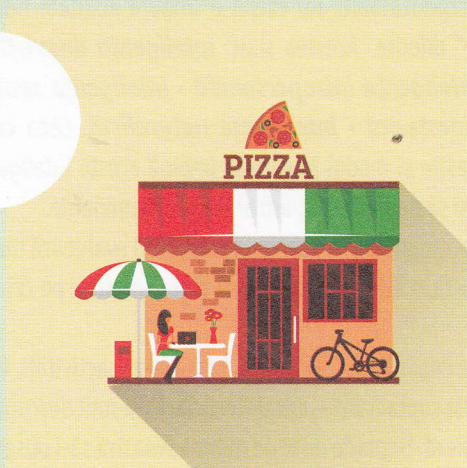


Mediul înconjurător:
cunoașterea mediului
înconjurător (orașul)

Poți să spui ce vinde fiecare magazin? Lipește în dreptul fiecăruia abțibildul cu obiectul potrivit. Tu ce fel de magazine întâlnești pe drumul spre parc?



Atenție! Fiecare activitate are una sau mai multe sarcini principale, legate de inteligența specifică. După rezolvarea acestora, încercați să propuneți sarcini conexe, care să valorifice și celelalte tipuri de inteligență. Pentru a vă veni în ajutor, pe unele vi le-am sugerat sub formă de sarcini secundare.

Desenează blocul sau casa în care locuiești.
Inventează o poveste al cărei personaj să fie un
băiețel care locuiește în vecinătate.

Mediul înconjurător:
cunoașterea mediului
înconjurător (locuința)



Știi care sunt părțile unei flori?
Colorează pistilul cu galben, staminele cu
portocaliu, petalele cu roșu și receptaculul cu
verde.



Lipește pe fiecare copac fructul potrivit!
Spune din ce familie de copaci face parte bradul.

Lumea plantelor: asociere
copac-fruct

